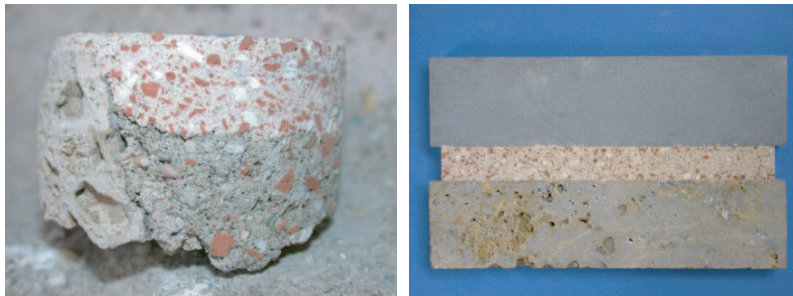


MÖRTELENTWICKLUNG – AACHENER DOM

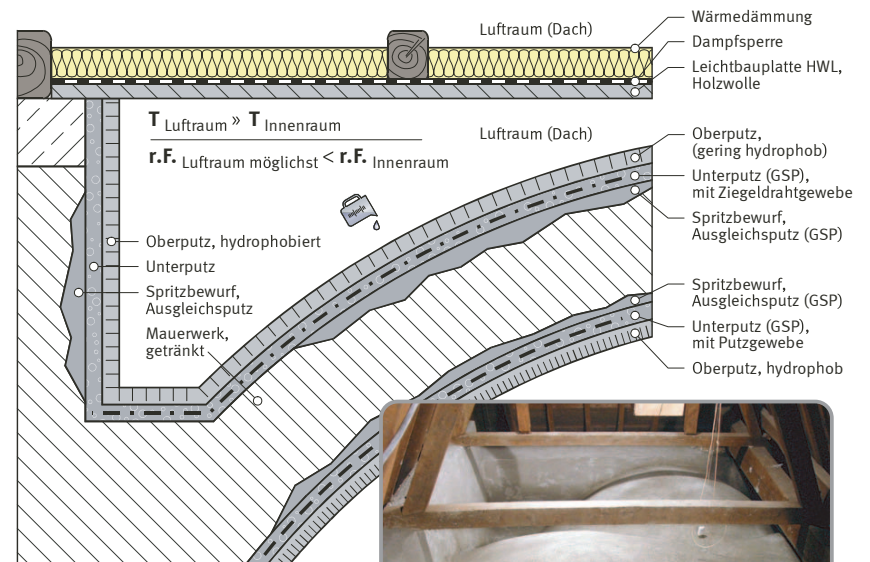
*Mauerwerkinstandsetzung – Angleichung eines neuzeitlichen Mörtels an den karolingischen ziegelsplitthaltigen Mörtel.*



Ingenieurbüro Dominik  
in Zusammenarbeit mit: Dombauhütte Aachen, Institut für Bauforschung (ibac) der RWTH Aachen, Firma Cantillana GmbH, Essen

ST. MICHAEL – ELSDORF-BERRENDORF

*Gewölbeinstandsetzung – Eignungsversuche zur Tragfähigkeitserhöhung.*



Ingenieurbüro Dominik  
in Zusammenarbeit mit: Firma arc restoration GbR, Köln; Firma Cantillana GmbH, Essen